


Elektroanschluss



Eingebaute system ist markiert mit 

Elektroanschlussvarianten

Inhaltsverzeichnis

Systeme mit E-Öffner

E-Öffner 10 - 24 V DC/AC.....	Seite 1	<input type="checkbox"/>
Griff mit Öffnung funktion 12 V DC	Seite 2	<input type="checkbox"/>
Codetastatur PIRNAR 6279 verbaut im Türrahmen in Verbindung mit E-Öffner 12 V DC	Seite 3	<input type="checkbox"/>
Codetastatur PIRNAR 6279 verbaut im Türflügel in Verbindung mit E-Öffner 12 V DC	Seite 4	<input type="checkbox"/>
Fingerscanner EKEY in Verbindung mit E-Öffner 12 V DC.....	Seite 5	<input type="checkbox"/>

Systeme mit EAV 3 Verriegelung

EAV 3 Verriegelung 12 V DC.....	Seite 6	<input type="checkbox"/>
Codetastatur PIRNAR 6279 verbaut im Türrahmen in Verbindung mit EAV3 Verriegelung 12V DC	Seite 7	<input type="checkbox"/>
Codetastatur PIRNAR 6279 verbaut im Türflügel in Verbindung mit EAV3 Verriegelung 12V DC.....	Seite 8	<input type="checkbox"/>
Fingerscanner EKEY in Verbindung mit EAV3 Verriegelung 12V DC.....	Seite 9	<input type="checkbox"/>

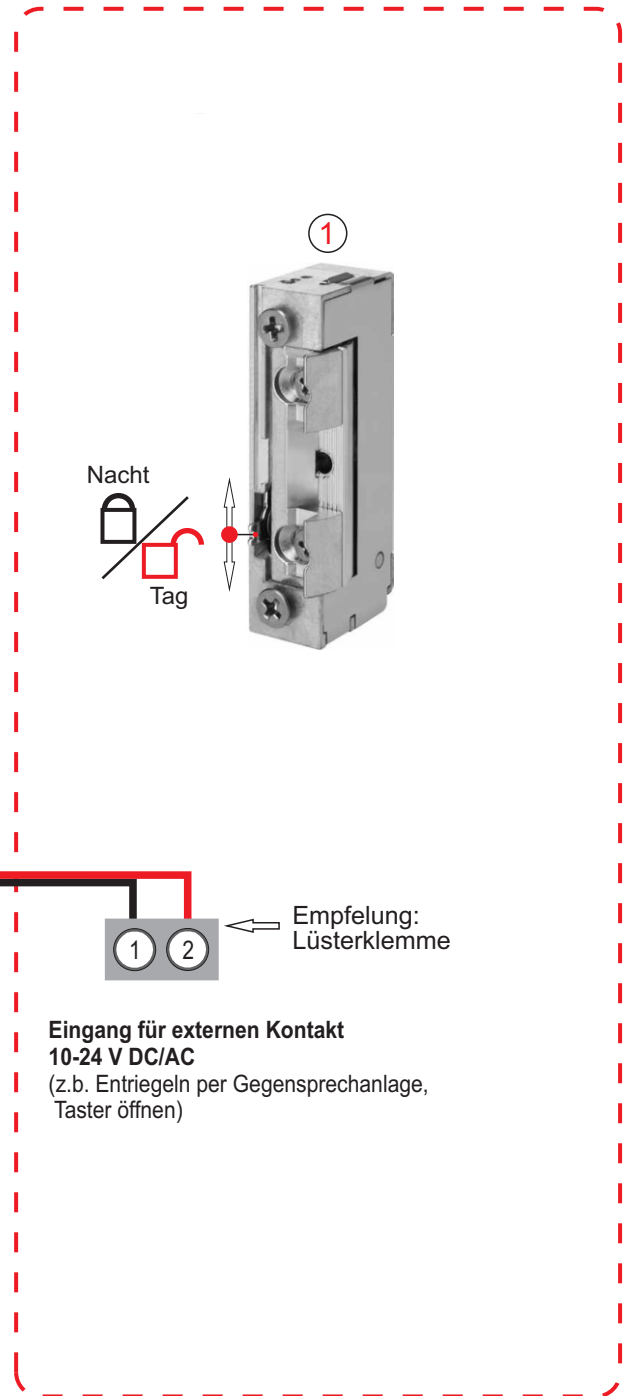
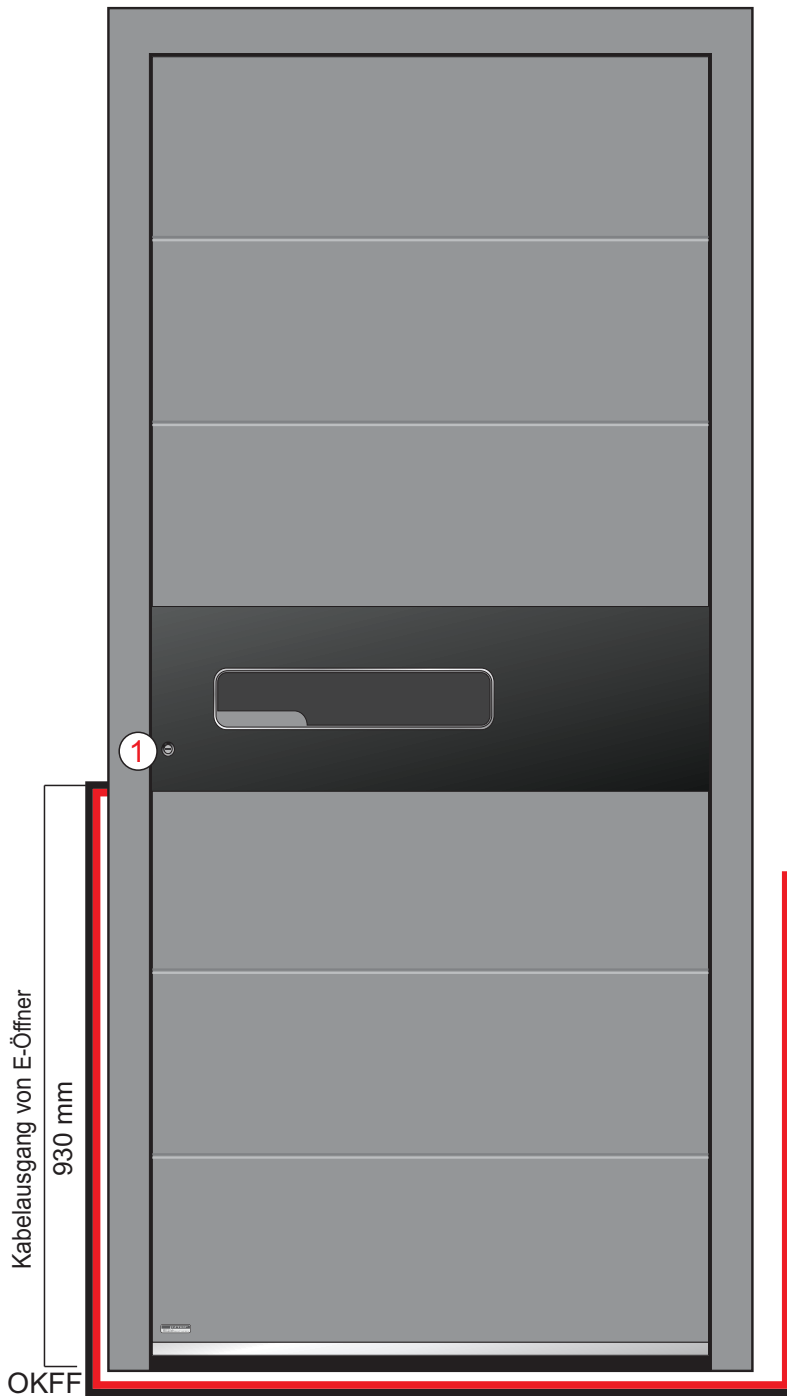
Systeme mit Blue Motion Verriegelung

Blue Motion für Fremd-Zutrittskontrollsysteme 24 V DC.....	Seite 10	<input type="checkbox"/>
Codetastatur PIRNAR 6279 verbaut im Türrahmen in Verbindung mit Blue Motion Verriegelung 24 V DC	Seite 11	<input type="checkbox"/>
Codetastatur PIRNAR 6279 verbaut im Türflügel in Verbindung mit Blue Motion Verriegelung 24 V DC.....	Seite 12	<input type="checkbox"/>
Fingerscanner EKEY in Verbindung mit Blue Motion 24 V DC.....	Seite 13	<input type="checkbox"/>

LED Beleuchtungen (Gültig für alle eingebaute Systeme)

LED Beleuchtung Anschlussplan 12 V DC.....	Seite 14	<input type="checkbox"/>
--	----------	--------------------------

E-Öffner 10-24 V DC/AC



GEFAHR!

Die Installation eines elektrischen Betriebsmittels erfordert Sachkenntnis, deshalb sind diese Arbeiten nur durch Elektrofachkräfte durchzuführen.

Die Montage und Installation muss generell im spannungslosen Zustand erfolgen!

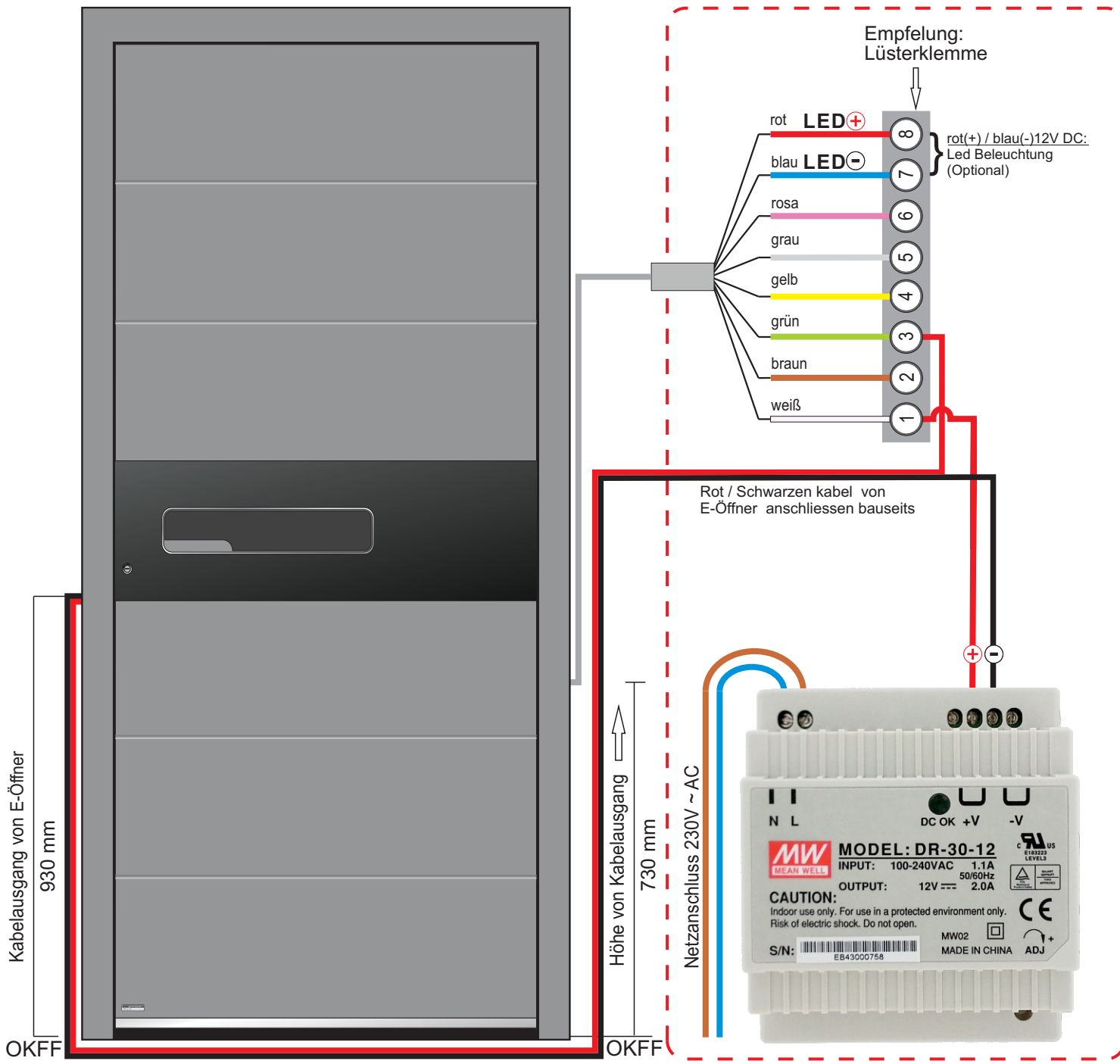
ACHTUNG !

Bei anderen Anschlußvarianten unbedingt die original beigelegten Bedienungs-Montageanleitungen des Herstellers beachten!

(Die Bedienungsanleitungen sind Systemunterschiedlich. Bitte deshalb vorher prüfen!)

Im Falle von Unklarheiten bitte vor dem Anschluß mit dem Fachhändler / Hersteller kontakt aufnehmen!

Griff mit Öffnung funktion - 12 V DC .



GEFAHR!

Die Installation eines elektrischen Betriebsmittels erfordert Sachkenntnis, deshalb sind diese Arbeiten nur durch Elektrofachkräfte durchzuführen.

Die Montage und Installation muss generell im spannungslosen Zustand erfolgen!

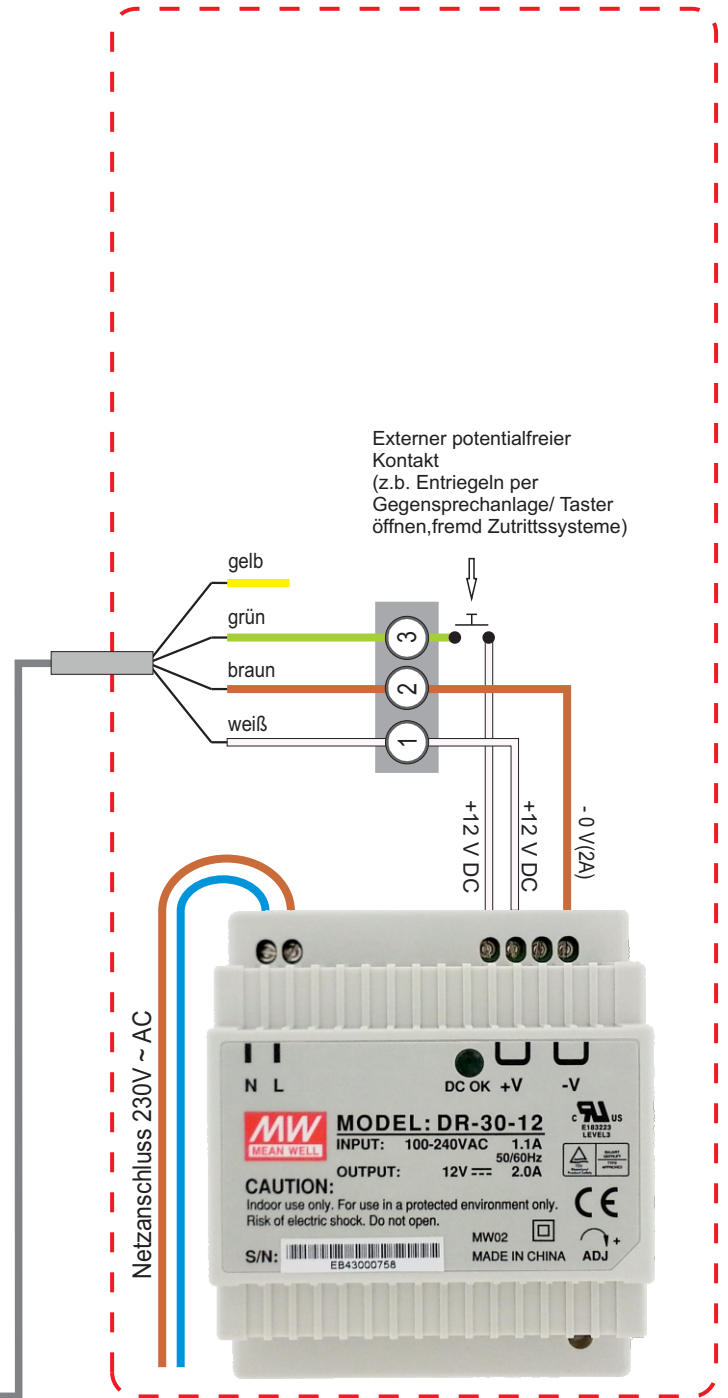
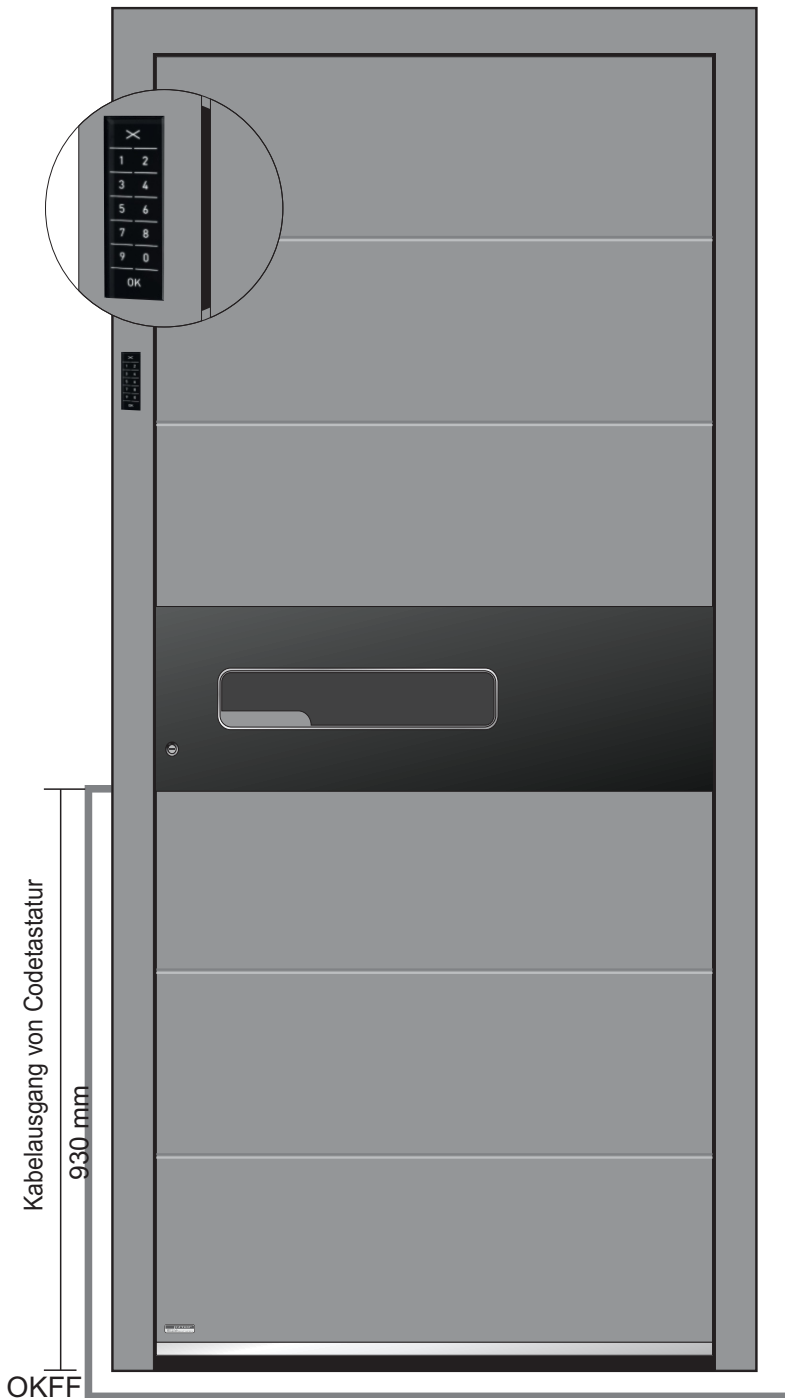
ACHTUNG !

Bei anderen Anschlußvarianten unbedingt die original beigelegten Bedienungs-Montageanleitungen des Herstellers beachten!

(Die Bedienungsanleitungen sind Systemunterschiedlich.
Bitte deshalb vorher prüfen!)

Im Falle von Unklarheiten bitte vor dem Anschluß mit dem Fachhändler / Hersteller kontakt aufnehmen!

Codetastatur PIRNAR 6279 verbaut im Türrahmen in Verbindung mit E-Öffner 12 V DC



GEFAHR!

Die Installation eines elektrischen Betriebsmittels erfordert Sachkenntnis, deshalb sind diese Arbeiten nur durch Elektrofachkräfte durchzuführen.

Die Montage und Installation muss generell im spannungslosen Zustand erfolgen!

ACHTUNG!

Die Tür muss mechanisch leicht schließbar sein, erst dann elektrische Funktion prüfen!
 Beim Anschluss einer Wechselsprechanlage ist darauf zu achten, dass der Taster der Wechselsprechanlage als potentialfreier Kontakt ausgeführt ist! Es darf keine Fremdspannung von der Wechselsprechanlage zum Schloss gelangen!

ACHTUNG !

Bei anderen Anschlußvarianten unbedingt die original beigefügten Bedienungs-Montageanleitungen des Herstellers beachten!

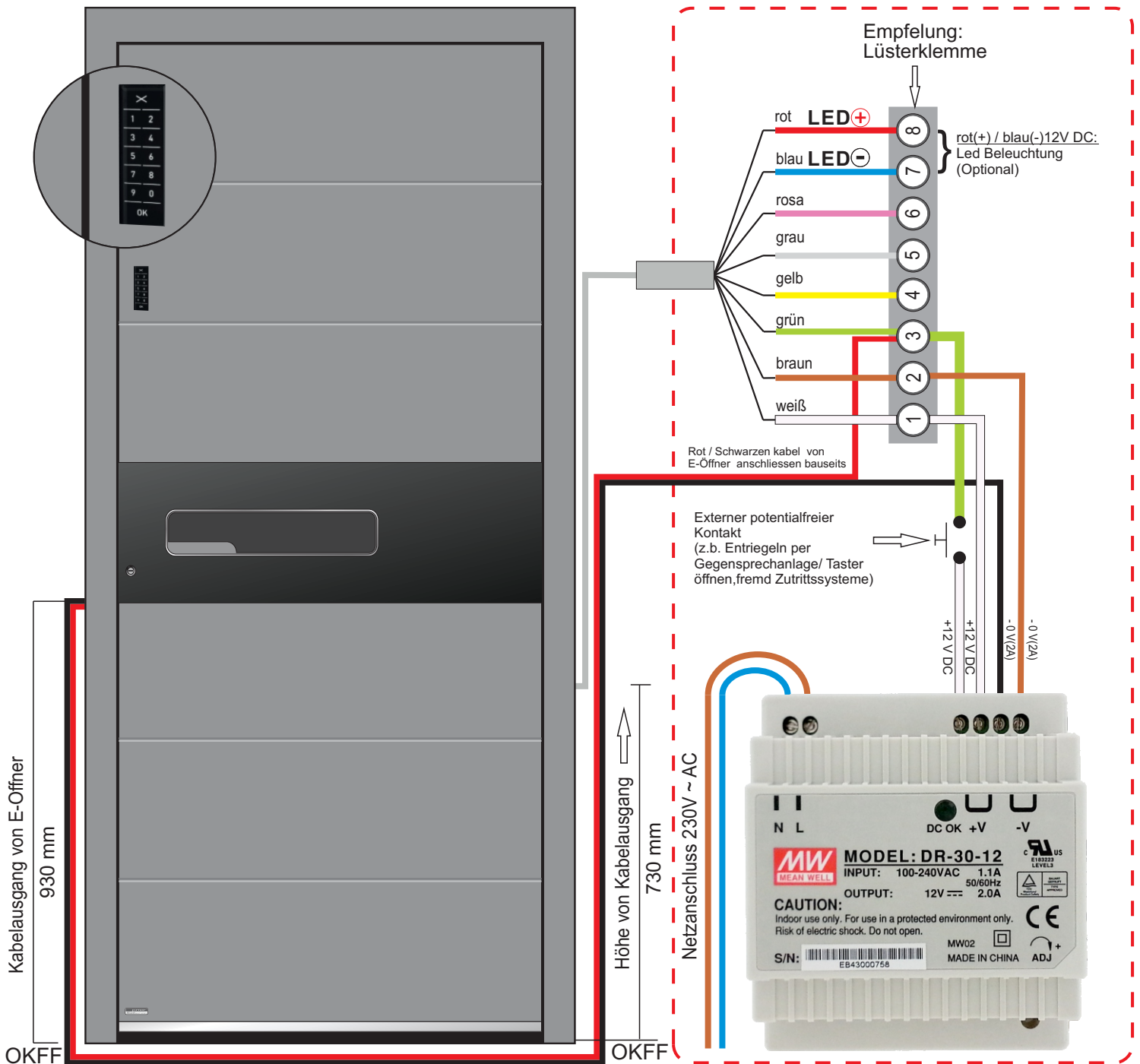
(Die Bedienungsanleitungen sind Systemunterschiedlich.
 Bitte deshalb vorher prüfen!)

Im Falle von Unklarheiten bitte vor dem Anschluß mit dem Fachhändler / Hersteller kontakt aufnehmen!

PROGRAMMIERUNG :

nach den original beigefügten Anleitungen von PIRNAR vornehmen!

Codetastatur PIRNAR 6279 verbaut im Türflügel in Verbindung mit E-Öffner 12 V DC



GEFAHR!

Die Installation eines elektrischen Betriebsmittels erfordert Sachkenntnis, deshalb sind diese Arbeiten nur durch Elektrofachkräfte durchzuführen.

Die Montage und Installation muss generell im spannungslosen Zustand erfolgen!

ACHTUNG!

Die Tür muss mechanisch leicht schließbar sein, erst dann elektrische Funktion prüfen!
Beim Anschluss einer Wechselsprechanlage ist darauf zu achten, dass der Taster der Wechselsprechanlage als potentialfreier Kontakt ausgeführt ist! Es darf keine Fremdspannung von der Wechselsprechanlage zum Schloss gelangen!

ACHTUNG !

Bei anderen Anschlußvarianten unbedingt die original beigefügten Bedienungs-Montageanleitungen des Herstellers beachten!

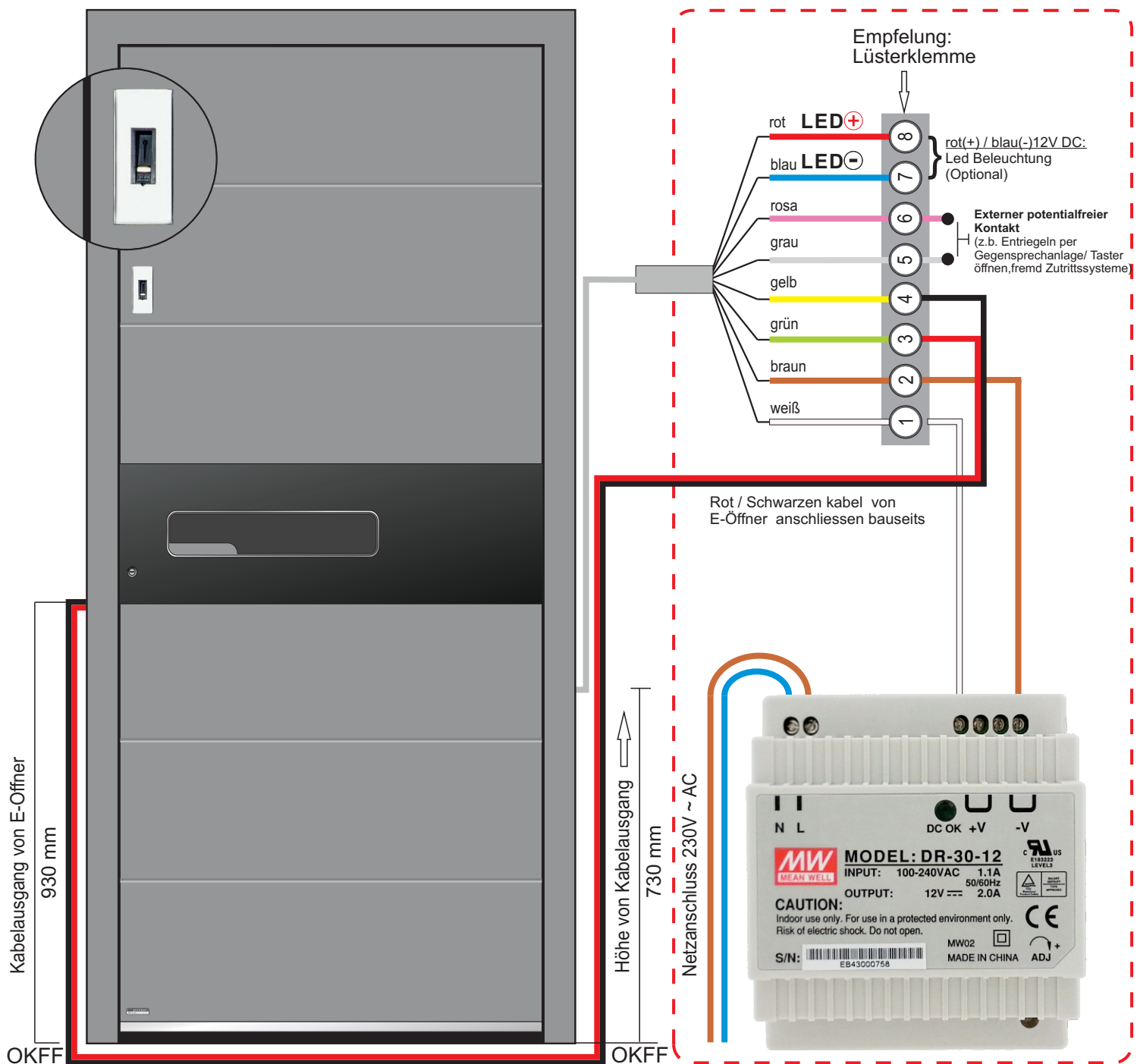
(Die Bedienungsanleitungen sind Systemunterschiedlich.
Bitte deshalb vorher prüfen!)

Im Falle von Unklarheiten bitte vor dem Anschluß mit dem Fachhändler / Hersteller kontakt aufnehmen!

PROGRAMMIERUNG :

nach den original beigefügten Anleitungen von PIRNAR vornehmen!

Fingerscanner EKEY in Verbindung mit E-Öffner-12 V DC



GEFAHR!

Die Installation eines elektrischen Betriebsmittels erfordert Sachkenntnis, deshalb sind diese Arbeiten nur durch Elektrofachkräfte durchzuführen.

Die Montage und Installation muss generell im spannungslosen Zustand erfolgen!

ACHTUNG!

Die Tür muss mechanisch leicht schließbar sein, erst dann elektrische Funktion prüfen!

Beim Anschluss einer Wechselsprechanlage ist darauf zu achten, dass der Taster der Wechselsprechanlage als potentialfreier Kontakt ausgeführt ist! Es darf keine Fremdspannung von der Wechselsprechanlage zum Schloss gelangen!

ACHTUNG !

Bei anderen Anschlußvarianten unbedingt die original beigefügten Bedienungs-Montageanleitungen des Herstellers beachten!

(Die Bedienungsanleitungen sind Systemunterschiedlich.
Bitte deshalb vorher prüfen!)

Im Falle von Unklarheiten bitte vor dem Anschluß mit dem Fachhändler / Hersteller kontakt aufnehmen!

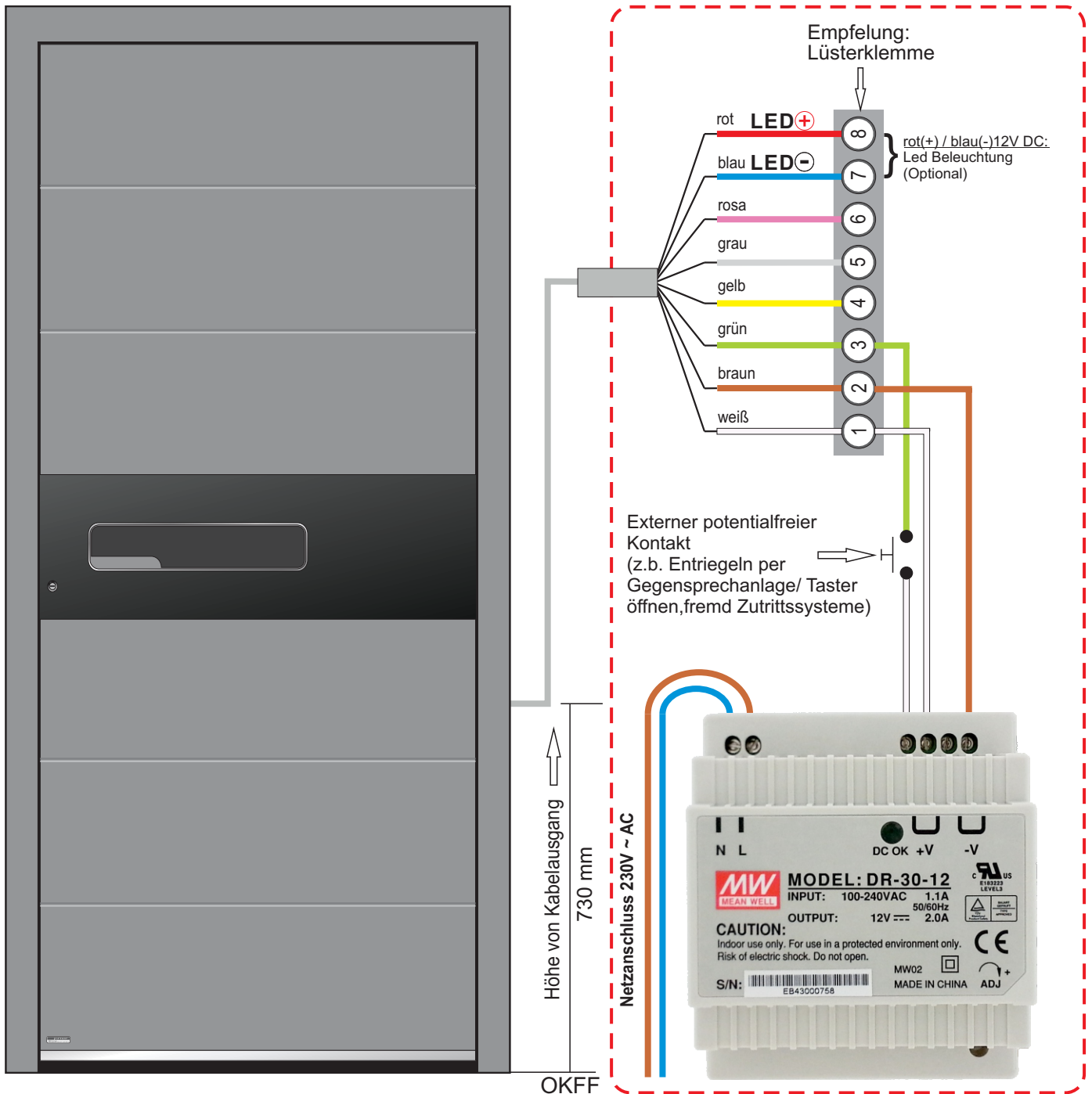
PROGRAMMIERUNG :

nach den original beigefügten Anleitungen von Ekey vornehmen!



Ekey QR Code

EAV 3 Verriegelung 12 V DC



GEFAHR!

Die Installation eines elektrischen Betriebsmittels erfordert Sachkenntnis, deshalb sind diese Arbeiten nur durch Elektrofachkräfte durchzuführen.

Die Montage und Installation muss generell im spannungslosen Zustand erfolgen!

ACHTUNG!

Die Tür muss mechanisch leicht schließbar sein, erst dann elektrische Funktion prüfen!
Beim Anschluss einer Wechselsprechanlage ist darauf zu achten, dass der Taster der Wechselsprechanlage als potentialfreier Kontakt ausgeführt ist! Es darf keine Fremdspannung von der Wechselsprechanlage zum Schloss gelangen!

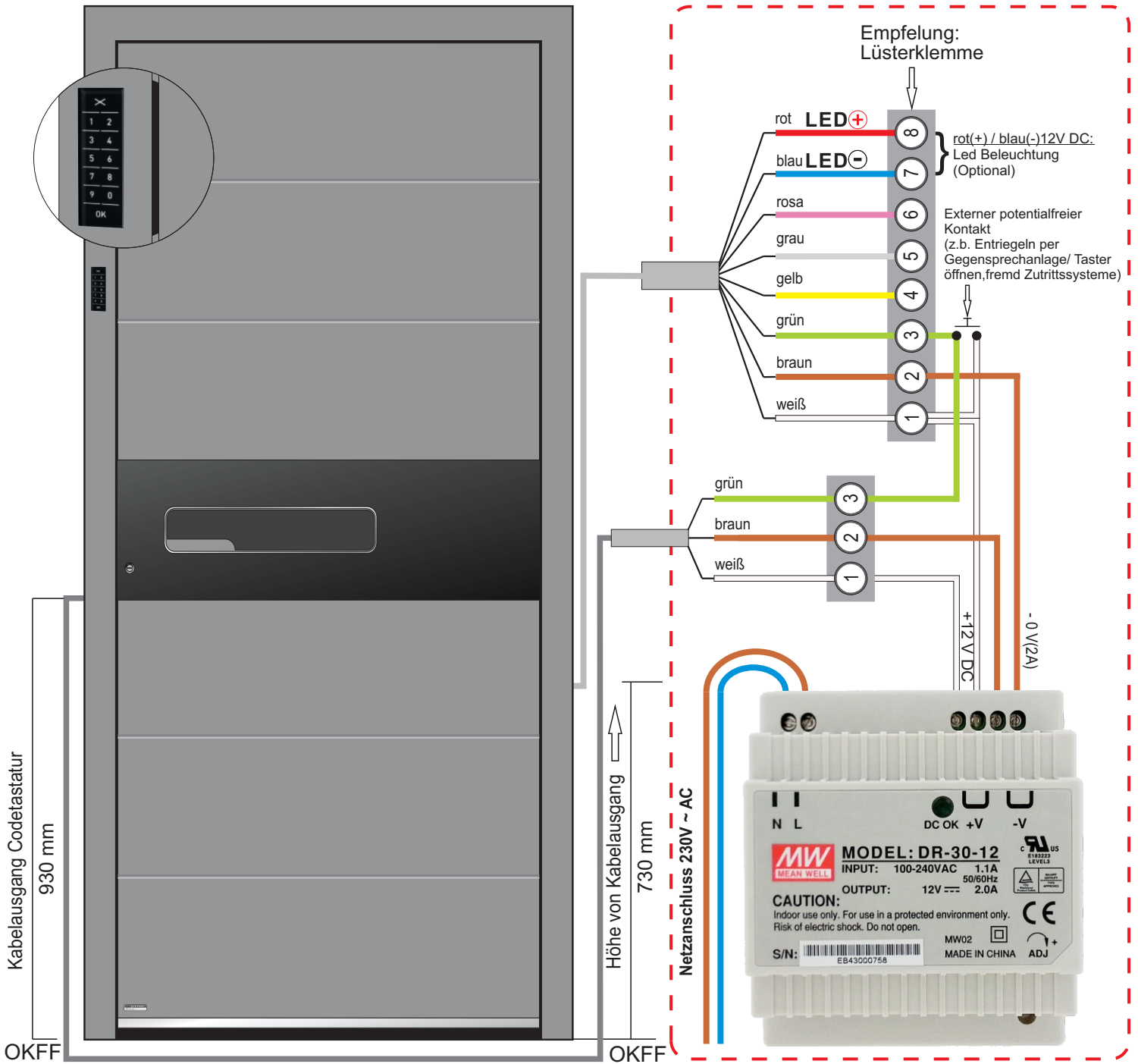
ACHTUNG !

Bei anderen Anschlußvarianten unbedingt die original beigelegten Bedienungs-Montageanleitungen des Herstellers beachten!

(Die Bedienungsanleitungen sind Systemunterschiedlich.
Bitte deshalb vorher prüfen!)

Im Falle von Unklarheiten bitte vor dem Anschluß mit dem Fachhändler / Hersteller kontakt aufnehmen!

Codetastatur PIRNAR 6279 verbaut im Türrahmen in Verbindung mit EAV3 12V DC



GEFAHR!

Die Installation eines elektrischen Betriebsmittels erfordert Sachkenntnis, deshalb sind diese Arbeiten nur durch Elektrofachkräfte durchzuführen.

Die Montage und Installation muss generell im spannungslosen Zustand erfolgen!

ACHTUNG!

Die Tür muss mechanisch leicht schließbar sein, erst dann elektrische Funktion prüfen!

Beim Anschluss einer Wechselsprechanlage ist darauf zu achten, dass der Taster der Wechselsprechanlage als potentialfreier Kontakt ausgeführt ist! Es darf keine Fremdspannung von der Wechselsprechanlage zum Schloss gelangen!

ACHTUNG !

Bei anderen Anschlußvarianten unbedingt die original beigelegten Bedienungs-Montageanleitungen des Herstellers beachten!

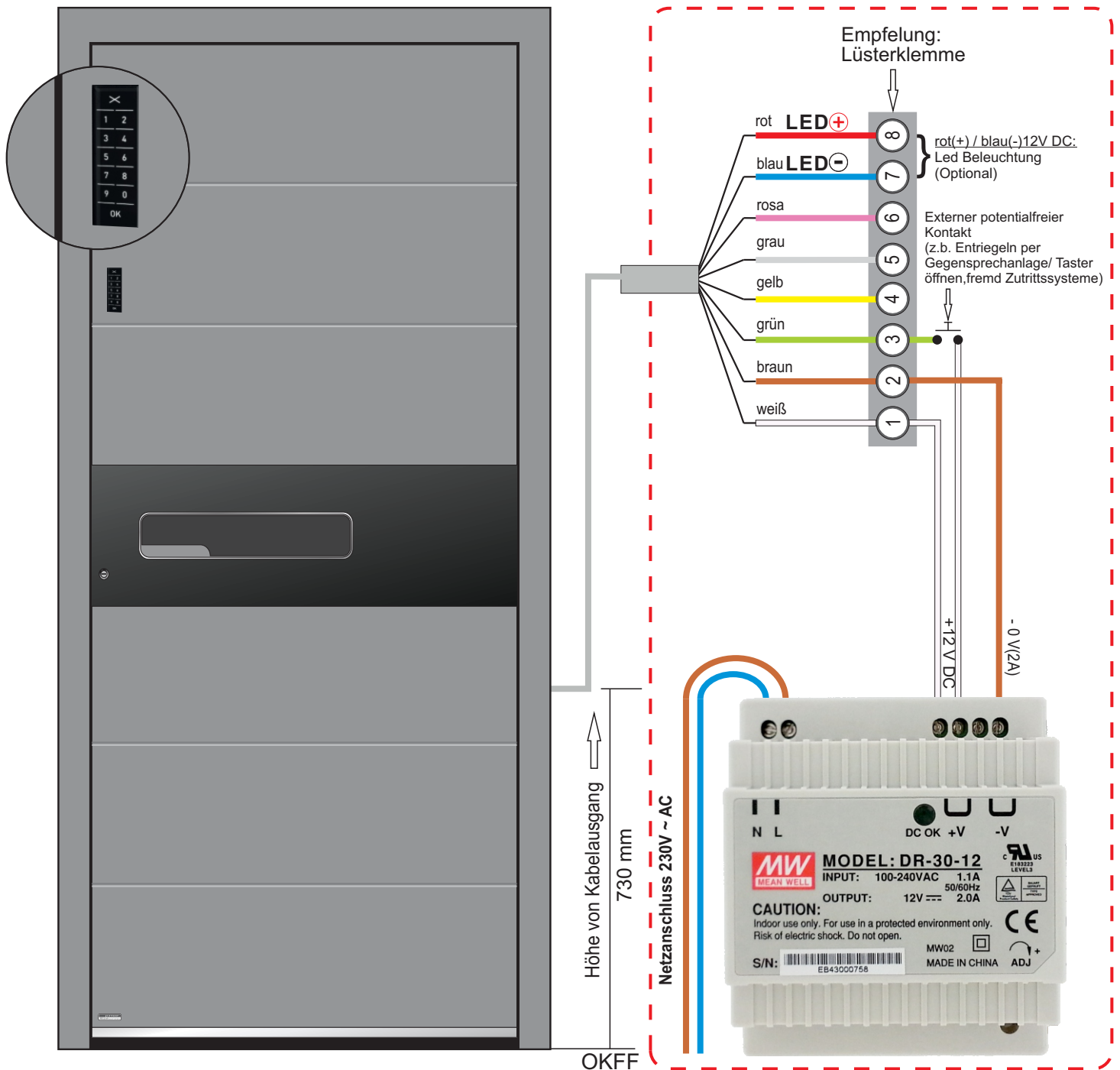
(Die Bedienungsanleitungen sind Systemunterschiedlich. Bitte deshalb vorher prüfen!)

Im Falle von Unklarheiten bitte vor dem Anschluß mit dem Fachhändler / Hersteller kontakt aufnehmen!

PROGRAMMIERUNG :

nach den original beigelegten Anleitungen von PIRNAR vornehmen!

Codetastatur PIRNAR 6279 verbaut im Türflügel in Verbindung mit EAV3 12V DC



GEFAHR!

Die Installation eines elektrischen Betriebsmittels erfordert Sachkenntnis, deshalb sind diese Arbeiten nur durch Elektrofachkräfte durchzuführen.

Die Montage und Installation muss generell im spannungslosen Zustand erfolgen!

ACHTUNG!

Die Tür muss mechanisch leicht schließbar sein, erst dann elektrische Funktion prüfen!

Beim Anschluss einer Wechselsprechanlage ist darauf zu achten, dass der Taster der Wechselsprechanlage als potentialfreier Kontakt ausgeführt ist! Es darf keine Fremdspannung von der Wechselsprechanlage zum Schloss gelangen!

ACHTUNG !

Bei anderen Anschlußvarianten unbedingt die original beigelegten Bedienungs-Montageanleitungen des Herstellers beachten!

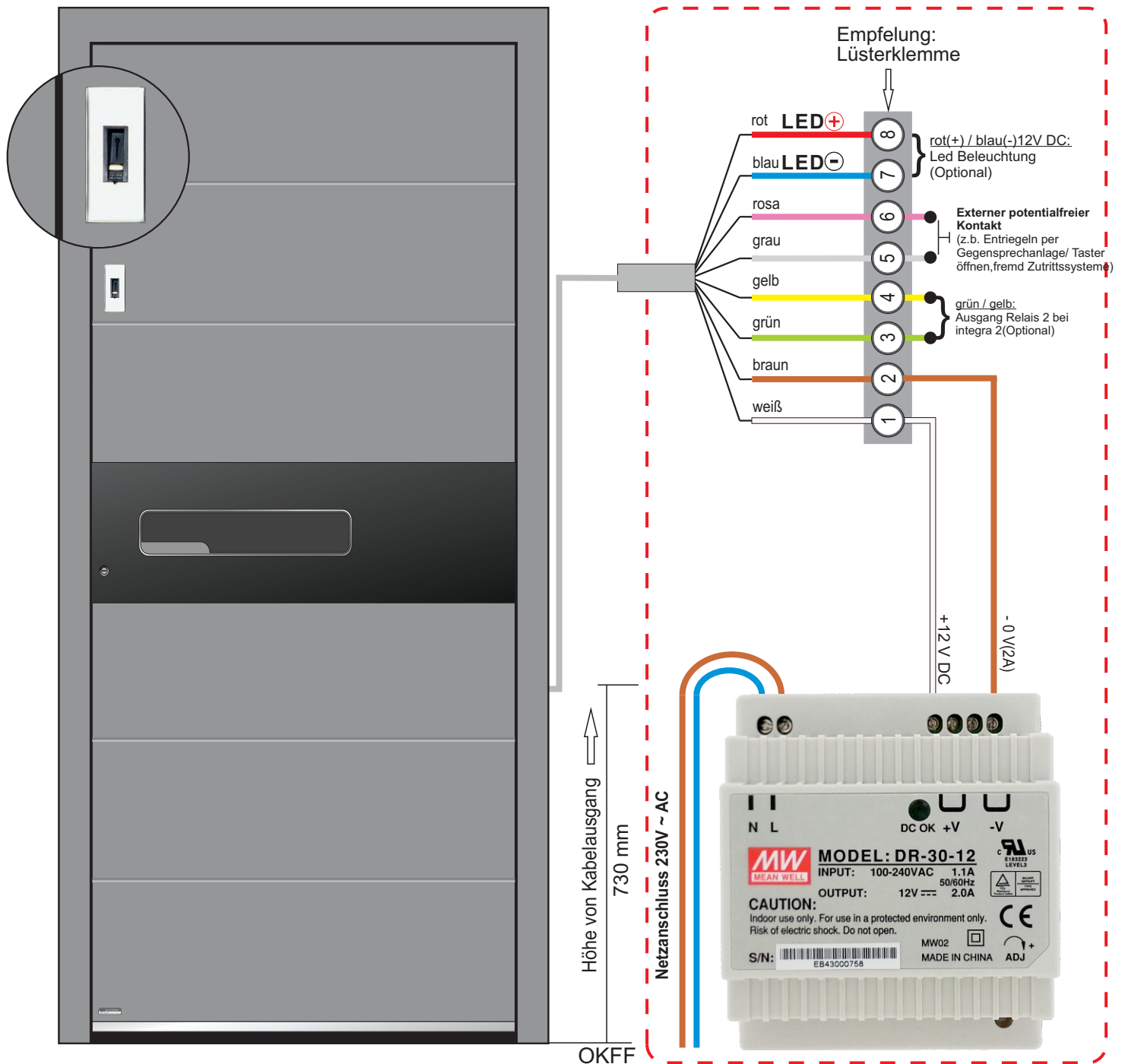
(Die Bedienungsanleitungen sind Systemunterschiedlich. Bitte deshalb vorher prüfen!)

Im Falle von Unklarheiten bitte vor dem Anschluß mit dem Fachhändler / Hersteller kontakt aufnehmen!

PROGRAMMIERUNG :

nach den original beigelegten Anleitungen von PIRNAR vornehmen!

Fingerscanner EKEY in Verbindung mit EAV3 12V DC



GEFAHR!

Die Installation eines elektrischen Betriebsmittels erfordert Sachkenntnis, deshalb sind diese Arbeiten nur durch Elektrofachkräfte durchzuführen.

Die Montage und Installation muss generell im spannungslosen Zustand erfolgen!

ACHTUNG!

Die Tür muss mechanisch leicht schließbar sein, erst dann elektrische Funktion prüfen!

Beim Anschluss einer Wechselsprechanlage ist darauf zu achten, dass der Taster der Wechselsprechanlage als potentialfreier Kontakt ausgeführt ist! Es darf keine Fremdspannung von der Wechselsprechanlage zum Schloss gelangen!

ACHTUNG !

Bei anderen Anschlußvarianten unbedingt die original beigelegten Bedienungs-Montageanleitungen des Herstellers beachten!

(Die Bedienungsanleitungen sind Systemunterschiedlich. Bitte deshalb vorher prüfen!)

Im Falle von Unklarheiten bitte vor dem Anschluß mit dem Fachhändler / Hersteller kontakt aufnehmen!

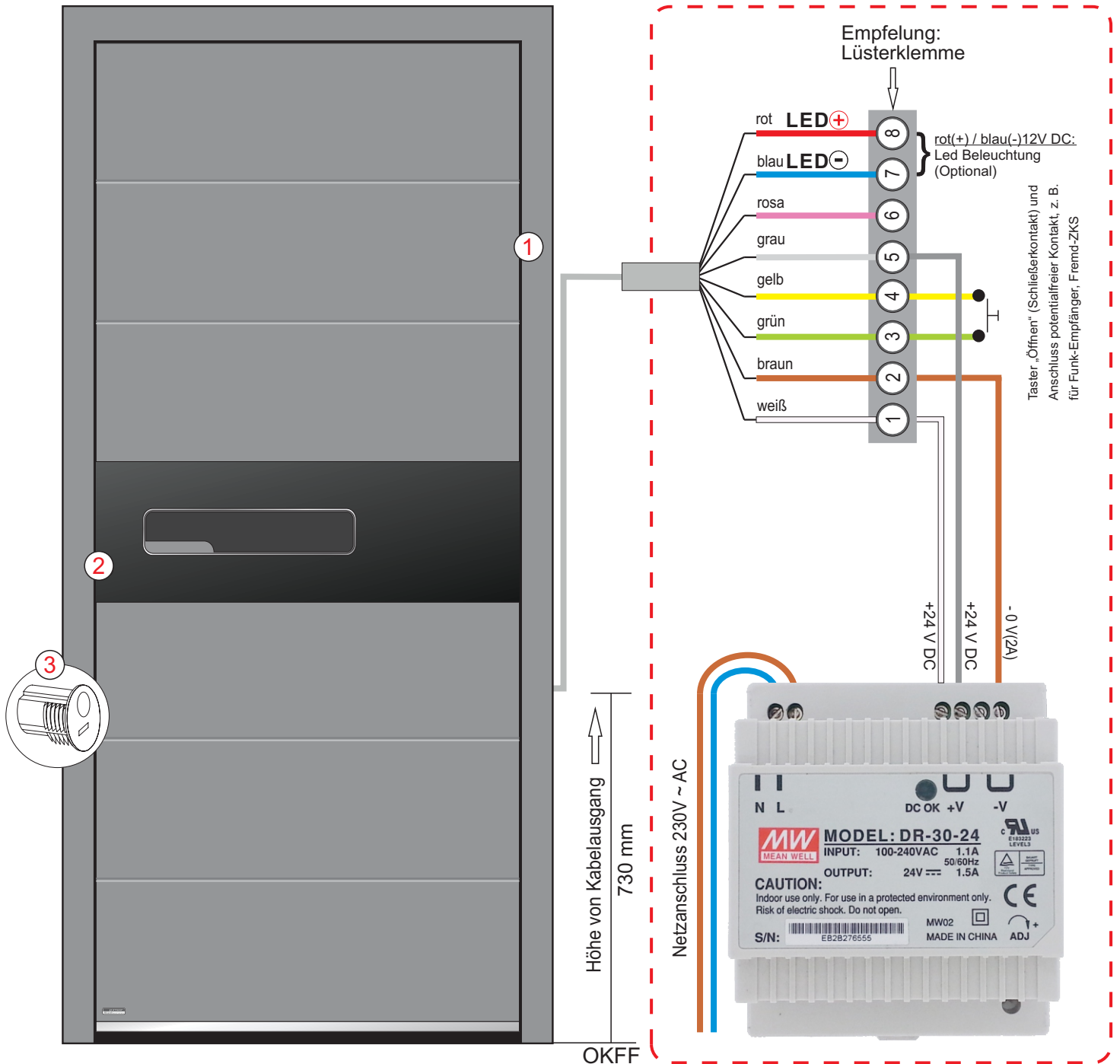
PROGRAMMIERUNG :

nach den original beigelegten Anleitungen von Ekey vornehmen!



Ekey QR Code

Blue Motion für Fremd-Zutrittskontrollsysteme 24 V DC.



1

- Oben (Richtung Sonne) = Tagfunktion
- Mittelstellung = Nachtfunktion (Standardeinstellung)
- Unten (Richtung Mond) = Taster für Resetfunktion/ Zurücksetzen des Fehlerzählers

~Taster in Unten-Stellung mind. 6 Sekunden drücken/ in dieser Position halten

= Signalton aus Motorkasten (1 x ca. 1 Sekunde) = Fehlerzähler zurückgesetzt

2

HINWEIS!

Profilzylinder mit Freilauf zwingend notwendig (FZG-Antiblockade-Funktion empfohlen)

Schließbart 360° freilaufend, Schließbartstellung max. $\pm 30^\circ$.

Bei der Ausführung nach EN 179/1125 ist die FZG-Antiblockade-Funktion zwingend notwendig.

3

HINWEIS!

Der Magnet ist mittels Schraubendreher 2-dimensional um ± 3 mm verstellbar.

Nach Einbau der Tür müssen Sie den Magnet so einstellen, dass der Sensor beim Einrasten der Falle sicher auslöst

ACHTUNG!

Die Tür muss mechanisch leicht schließbar sein, erst dann elektrische Funktion prüfen!

Beim Anschluss einer Wechselsprechanlage ist darauf zu achten, dass der Taster der Wechselsprechanlage als potentialfreier Kontakt ausgeführt ist! Es darf keine Fremdspannung von der Wechselsprechanlage zum Schloss gelangen!

ACHTUNG !

Bei anderen Anschlußvarianten unbedingt die original beigefügten Bedienungs-Montageanleitungen des Herstellers beachten!

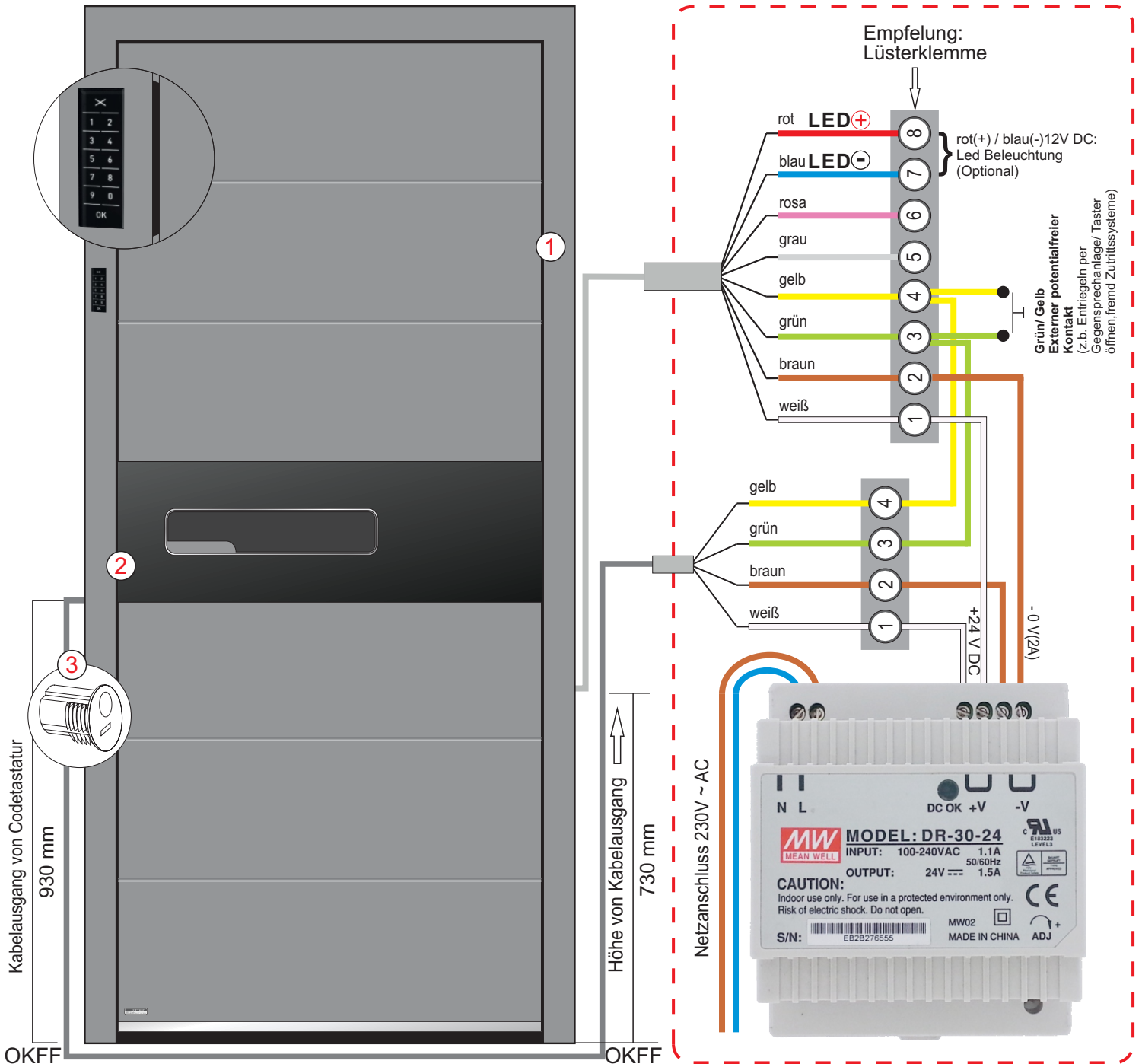
(Die Bedienungsanleitungen sind Systemunterschiedlich. Bitte deshalb vorher prüfen!)

Im Falle von Unklarheiten bitte vor dem Anschluß mit dem Fachhändler / Hersteller kontakt aufnehmen!

GEFAHR!

Die Installation eines elektrischen Betriebsmittels erfordert Sachkenntnis, deshalb sind diese Arbeiten nur durch Elektrofachkräfte durchzuführen. Die Montage und Installation muss generell im spannungslosen Zustand erfolgen!

Codetastatur PIRNAR 6279 verbaut im Türrahmen in Verbindung mit Blue Motion 24 V DC.



Kabelaussgang von Codetastatur
930 mm

Höhe von Kabelaussgang
730 mm

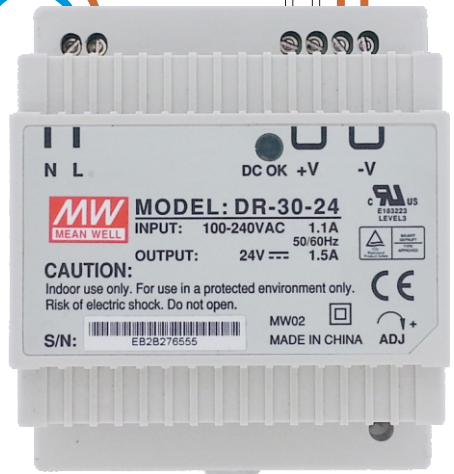
Netzanschluss 230V ~ AC

Empfehlung:
Lüsterklemme

rot LED+
blau LED-
rosa
grau
gelb
grün
braun
weiß

rot(+) / blau(-) 12V DC:
Led Beleuchtung
(Optional)

Grün/ Gelb
Externer potentialfreier
Kontakt
(z.B. Eintriegelin per
Gegensprechanlage/ Taster
öffnen, fremd Zutrittsysteme)



OKFF

1

- Oben (Richtung Sonne) = Tagfunktion
- Mittelstellung = Nachtfunktion (Standardeinstellung)
- Unten (Richtung Mond) = Taster für Resetfunktion/ Zurücksetzen des Fehlerzählers

~Taster in Unten-Stellung mind. 6 Sekunden drücken/ in dieser Position halten

= Signalton aus Motorkasten (1 x ca. 1 Sekunde) = Fehlerzähler zurückgesetzt

2

HINWEIS!

Profilzylinder mit Freilauf zwingend notwendig (FZG-Antiblockade-Funktion empfohlen)

Schließbart 360° freilaufend, Schließbartstellung max. ± 30°.

Bei der Ausführung nach EN 179/1125 ist die FZG-Antiblockade-Funktion zwingend notwendig.

3

HINWEIS!

Der Magnet ist mittels Schraubendreher 2-dimensional um ± 3 mm verstellbar. Nach Einbau der Tür müssen Sie den Magnet so einstellen, dass der Sensor beim Einrasten der Falle sicher auslöst

ACHTUNG!

Die Tür muss mechanisch leicht schließbar sein, erst dann elektrische Funktion prüfen!

Beim Anschluss einer Wechselsprechanlage ist darauf zu achten, dass der Taster der Wechselsprechanlage als potentialfreier Kontakt ausgeführt ist! Es darf keine Fremdspannung von der Wechselsprechanlage zum Schloss gelangen!

ACHTUNG !

Bei anderen Anschlußvarianten unbedingt die original beigelegten Bedienungs-Montageanleitungen des Herstellers beachten! (Die Bedienungsanleitungen sind Systemunterschiedlich. Bitte deshalb vorher prüfen!) Im Falle von Unklarheiten bitte vor dem Anschluß mit dem Fachhändler / Hersteller kontakt aufnehmen!

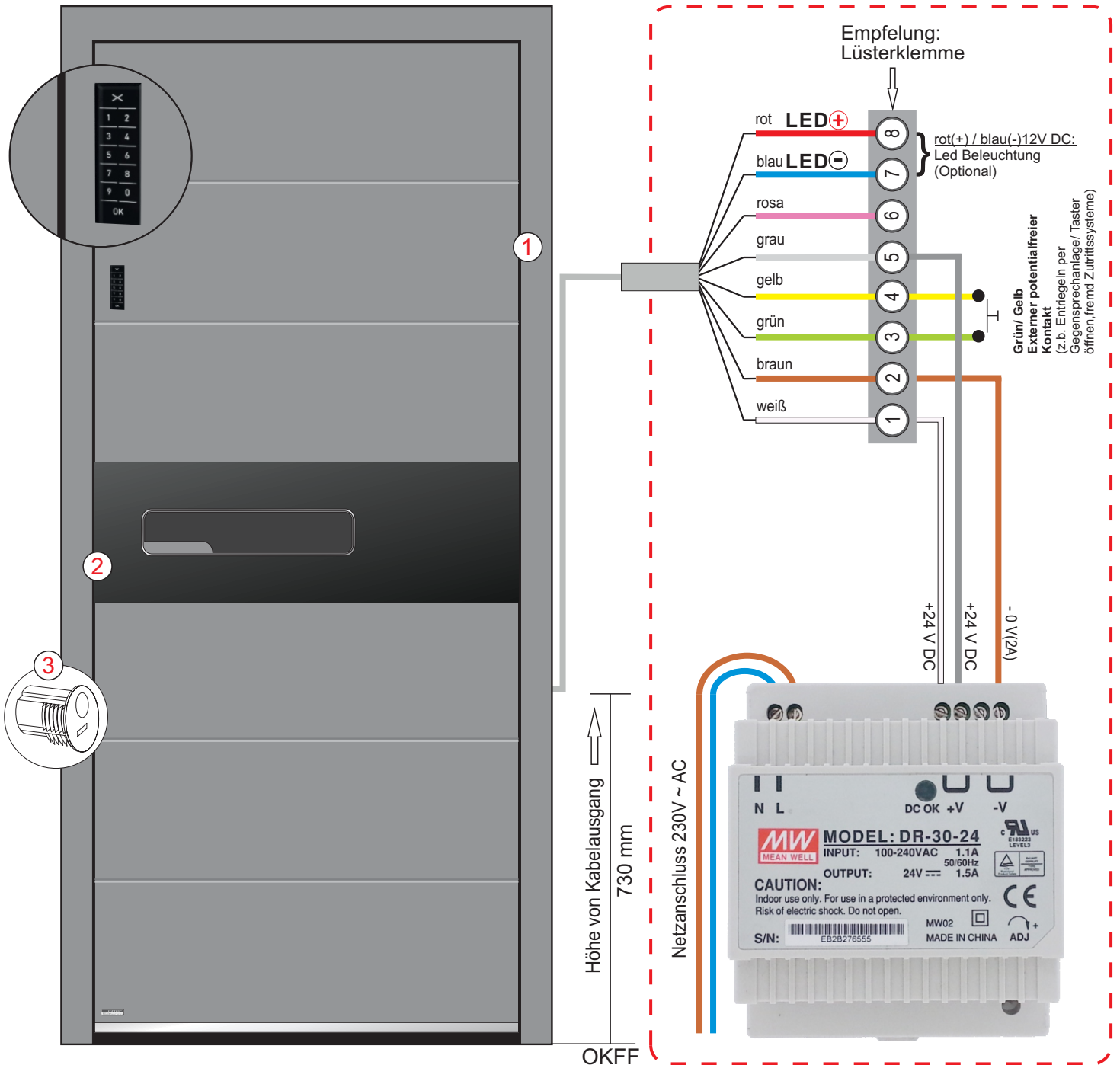
PROGRAMMIERUNG :

nach den original beigelegten Anleitungen von Pirnar vornehmen!

GEFAHR!

Die Installation eines elektrischen Betriebsmittels erfordert Sachkenntnis, deshalb sind diese Arbeiten nur durch Elektrofachkräfte durchzuführen. Die Montage und Installation muss generell im spannungslosen Zustand erfolgen!

Codetastatur PIRNAR 6279 verbaut im Türflügel in Verbindung mit Blue Motion 24 V DC.



1

- Oben (Richtung Sonne) = Tagfunktion
- Mittelstellung = Nachtfunktion (Standardeinstellung)
- Unten (Richtung Mond) = Taster für Resetfunktion/ Zurücksetzen des Fehlerzählers

~Taster in Unten-Stellung mind. 6 Sekunden drücken/ in dieser Position halten

= Signalton aus Motorkasten (1 x ca. 1 Sekunde) = Fehlerzähler zurückgesetzt

~Schalter springt anschließend selbstständig in Mittelstellung/Nachtfunktion

2

HINWEIS!

Profilzylinder mit Freilauf zwingend notwendig (FZG-Antiblockade-Funktion empfohlen)

Schließbart 360° freilaufend, Schließbartstellung max. ± 30°.

Bei der Ausführung nach EN 179/1125 ist die FZG-Antiblockade-Funktion zwingend notwendig.

3

HINWEIS!

Der Magnet ist mittels Schraubendreher 2-dimensional um ± 3 mm verstellbar.

Nach Einbau der Tür müssen Sie den Magnet so einstellen, dass der Sensor beim Einrasten der Falle sicher auslöst

ACHTUNG!

Die Tür muss mechanisch leicht schließbar sein, erst dann elektrische Funktion prüfen!

Beim Anschluss einer Wechselsprechanlage ist darauf zu achten, dass der Taster der Wechselsprechanlage als potentialfreier Kontakt ausgeführt ist! Es darf keine Fremdspannung von der Wechselsprechanlage zum Schloss gelangen!

ACHTUNG!

Bei anderen Anschlußvarianten unbedingt die original beigefügten Bedienungs-Montageanleitungen des Herstellers beachten!

(Die Bedienungsanleitungen sind Systemunterschiedlich. Bitte deshalb vorher prüfen!)

Im Falle von Unklarheiten bitte vor dem Anschluß mit dem Fachhändler / Hersteller kontakt aufnehmen!

PROGRAMMIERUNG:

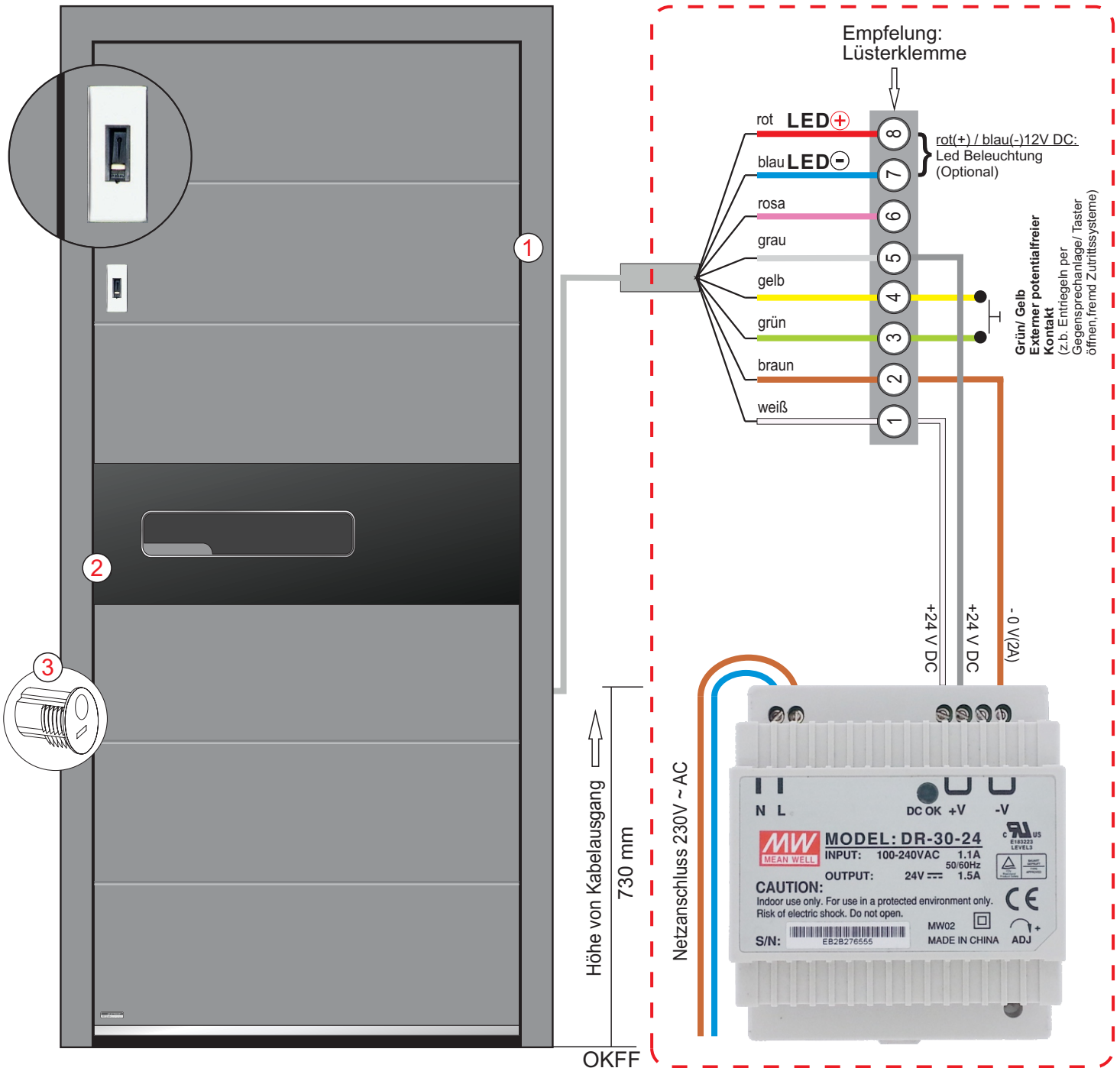
nach den original beigefügten Anleitungen von Pirnar vornehmen!

GEFAHR!

Die Installation eines elektrischen Betriebsmittels erfordert Sachkenntnis, deshalb sind diese Arbeiten nur durch Elektrofachkräfte durchzuführen.

Die Montage und Installation muss generell im spannungslosen Zustand erfolgen!

Fingerscanner EKEY in Verbindung mit Blue Motion 24 V DC.



1

- Oben (Richtung Sonne) = Tagfunktion
- Mittelstellung = Nachtfunktion (Standardeinstellung)
- Unten (Richtung Mond) = Taster für Resetfunktion/ Zurücksetzen des Fehlerzählers

~Taster in Unten-Stellung mind. 6 Sekunden drücken/ in dieser Position halten

= Signalton aus Motorkasten (1 x ca. 1 Sekunde) = Fehlerzähler zurückgesetzt

~Schalter springt anschließend selbstständig in Mittelstellung/Nachtfunktion

2

HINWEIS!

Profilzylinder mit Freilauf zwingend notwendig (FZG-Antiblockade-Funktion empfohlen)

Schließbart 360° freilaufend, Schließbartstellung max. $\pm 30^\circ$.

Bei der Ausführung nach EN 179/1125 ist die FZG-Antiblockade-Funktion zwingend notwendig.

3

HINWEIS!

Der Magnet ist mittels Schraubendreher 2-dimensional um ± 3 mm verstellbar. Nach Einbau der Tür müssen Sie den Magnet so einstellen, dass der Sensor beim Einrasten der Falle sicher auslöst

ACHTUNG!

Die Tür muss mechanisch leicht schließbar sein, erst dann elektrische Funktion prüfen!

Beim Anschluss einer Wechselsprechanlage ist darauf zu achten, dass der Taster der Wechselsprechanlage als potentialfreier Kontakt ausgeführt ist! Es darf keine Fremdspannung von der Wechselsprechanlage zum Schloss gelangen!

ACHTUNG !

Bei anderen Anschlußvarianten unbedingt die original beigelegten Bedienungs-Montageanleitungen des Herstellers beachten! (Die Bedienungsanleitungen sind systemunterschiedlich. Bitte deshalb vorher prüfen!) Im Falle von Unklarheiten bitte vor dem Anschluß mit dem Fachhändler / Hersteller kontakt aufnehmen!

PROGRAMMIERUNG :

nach den original beigelegten Anleitungen von Ekey vornehmen!



Ekey QR Code

GEFAHR!

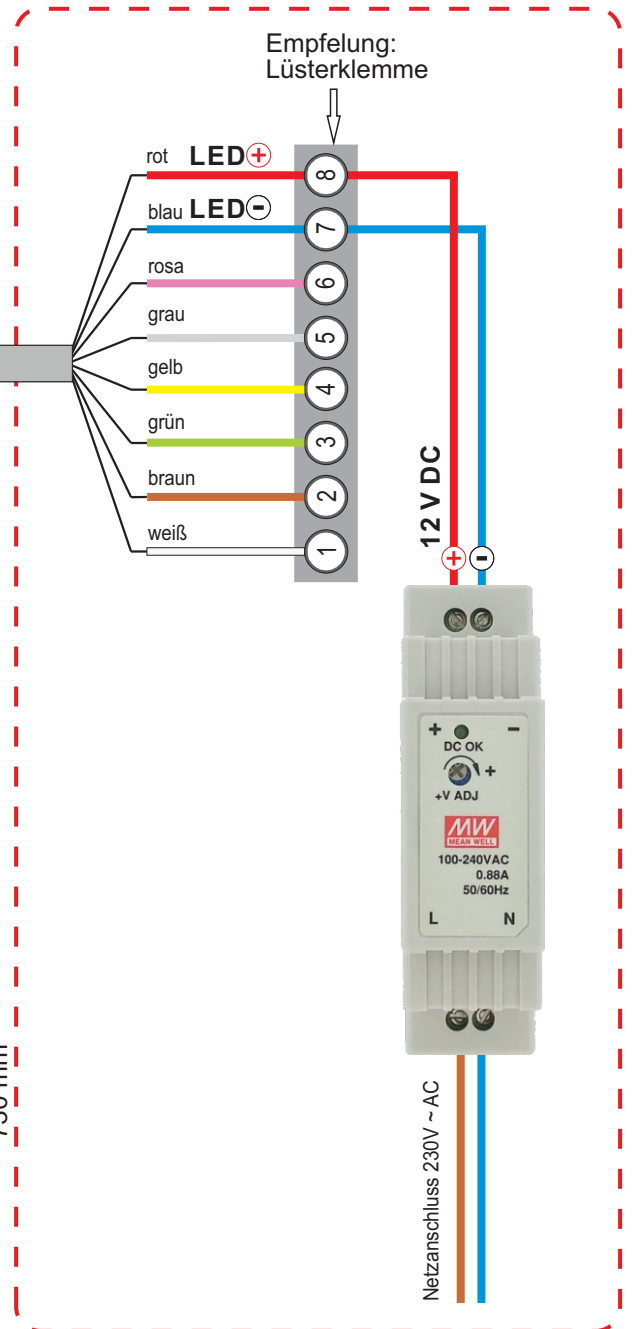
Die Installation eines elektrischen Betriebsmittels erfordert Sachkenntnis, deshalb sind diese Arbeiten nur durch Elektrofachkräfte durchzuführen. Die Montage und Installation muss generell im spannungslosen Zustand erfolgen!

LED Beleuchtung Anschlussplan 12 V DC. **Gültig für alle eingebaute Systeme.**



OKFF

Höhe von Kabelausgang
730 mm



Digitalzeitschaltuhr

WICHTIG !

Wir empfehlen die LED Beleuchtung Zeitschaltuhr anzuschließen wegen Energieersparnis und längerer Lebensdauer der LED. (Art. 6923)

ACHTUNG !

Bei anderen Anschlußvarianten unbedingt die original beigelegten Bedienungs-Montageanleitungen des Herstellers beachten!

(Die Bedienungsanleitungen sind Systemunterschiedlich. Bitte deshalb vorher prüfen!)

Im Falle von Unklarheiten bitte vor dem Anschluß mit dem Fachhändler / Hersteller kontakt aufnehmen!